

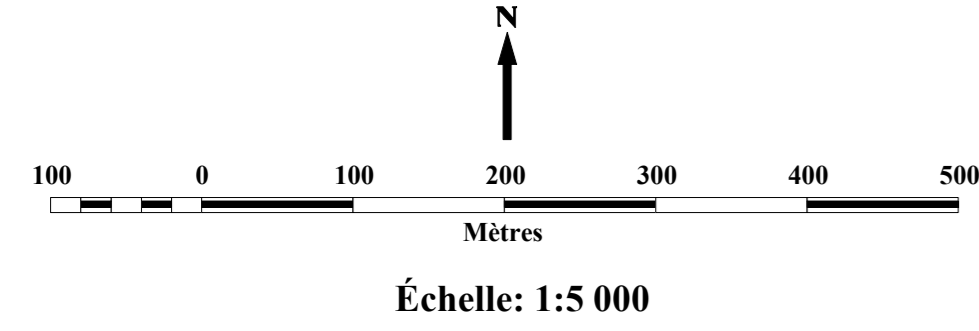
### Plan Local d'Urbanisme

#### Plan de zonage Secteur nord et bourg



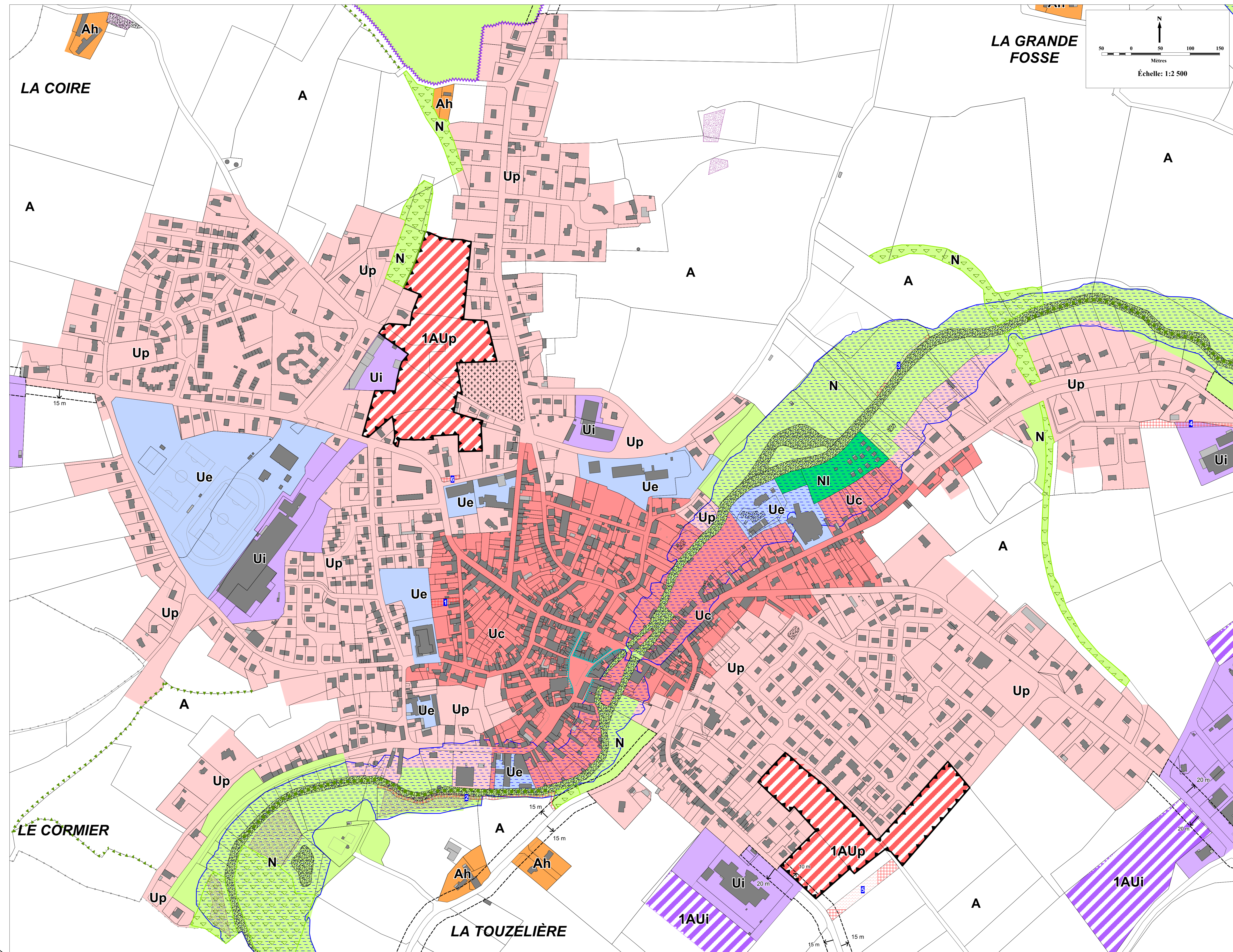
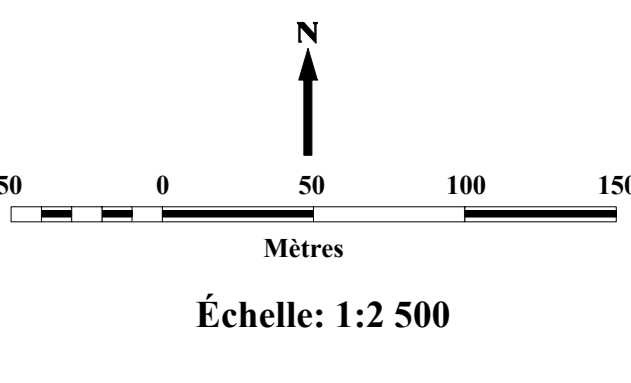
Échelle : 1/5 000e et 1/2 500e  
Approbation du

L'Atelier d'YS  
21 rue du Trèfle  
35520 La Mezière  
02.99.66.67.81



- ZONES URBAINES**
- Uc (Centre ancien)
  - Up (Extensions pavillonnaires)
  - Ue (Équipements collectifs)
  - Ui (Activités économiques)
- ZONES D'URBANISATION FUTURE**
- 1AUp (A vocation d'habitat)
  - 1AUi (A vocation d'activités économiques)
- ZONES AGRICOLES**
- A (Espace agricole)
  - Ah (Hameaux et écarts non constructibles)
  - Av (Terrain d'accueil des gens du voyage)
- ZONES NATURELLES**
- N (Espace naturel)
  - Ni (Espace naturel à vocation de loisirs)
  - Nh (Hameaux et écarts non constructibles)

**LA GRANDE FOSSE**



#### INFORMATIONS DIVERSES

- Limite communale
- Milieu hydrographique (Végé, Plan d'eau...)

#### PRESCRIPTIONS DIVERSES

- Marges de recul par rapport aux routes départementales
- Orientation d'aménagement et de programmation (OAP)

#### SECTEURS DE RISQUES ET DE PROTECTIONS

- Périmètre d'application du PPRI de la Végé
- Zones humides probables (DREAL)

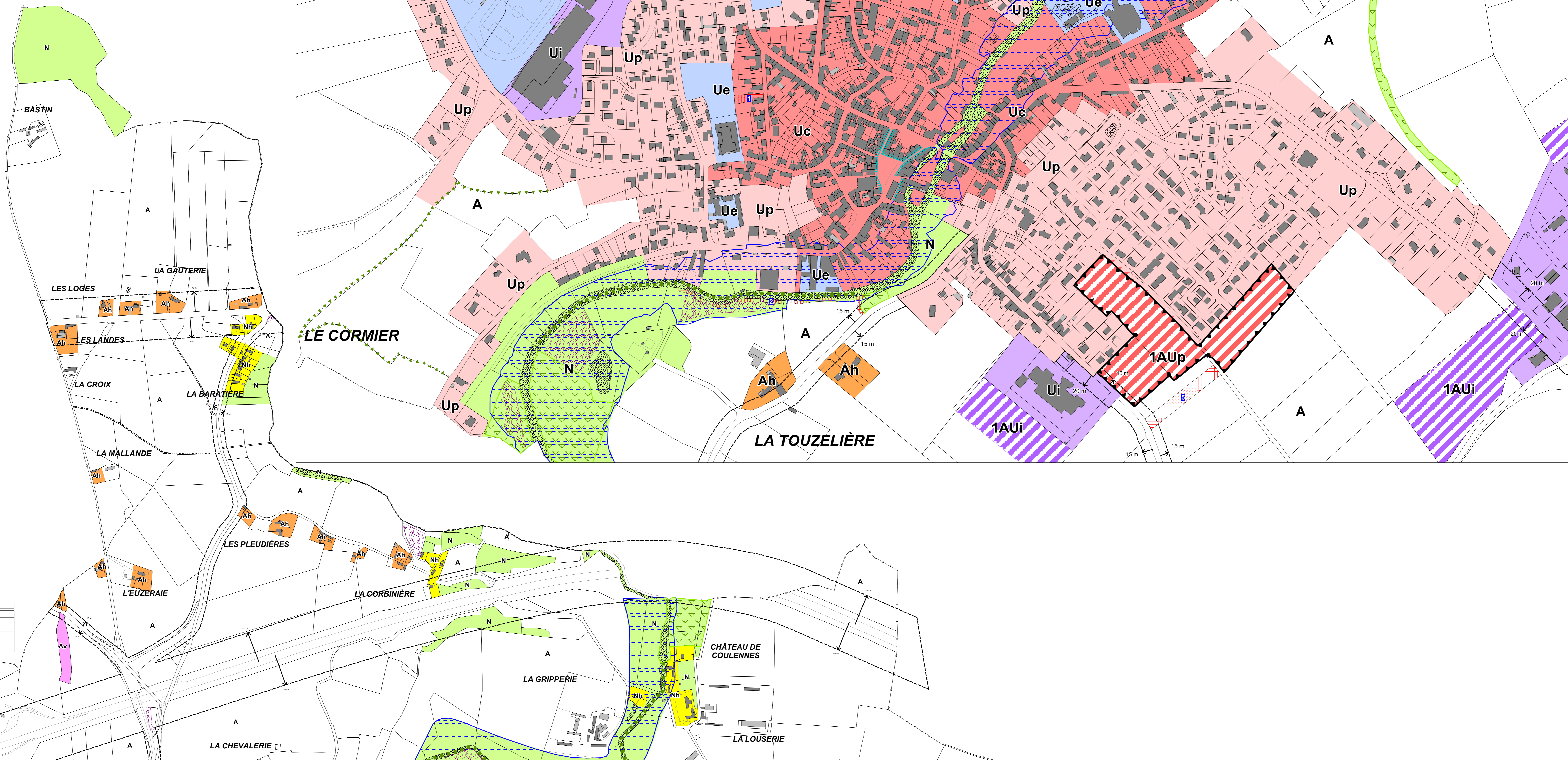
#### DISPOSITIONS RELATIVES AUX ESPACES NATURELS ET AU PATRIMOINE

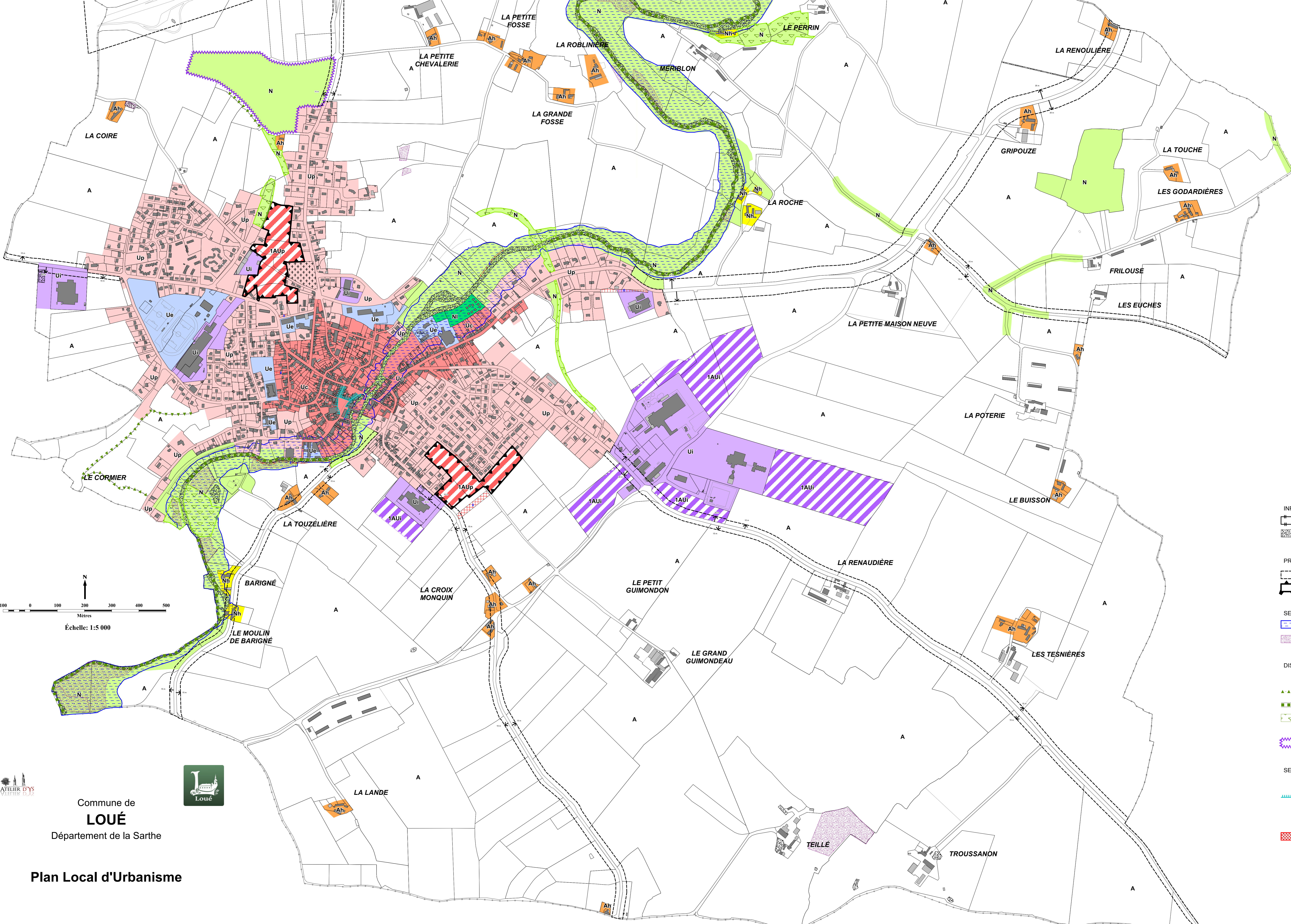
- Protection environnementale**
- Élément de paysage (L 123-1-5-7<sup>e</sup>) - Bocage
  - Élément de paysage (L 123-1-5-7<sup>e</sup>) - ripisylve
  - Élément de paysage (L 123-1-5-7<sup>e</sup>) - Boissements
- Archéologie préventive**
- Localisation des zones archéologiques

#### SERVITUDES PARTICULIÈRES

- Préservation du commerce**
- Locaux en rez-de-chaussée d'immeuble ne pouvant faire l'objet d'un changement de destination (L 123-1-5-7<sup>e</sup>bis) (linéaire)
- Emplacements réservés**
- Installation d'intérêt général voirie ou équipement (L123-1-5-8<sup>e</sup>)

Numero	Destination	Bénéficiaire	Superficie
1	Création d'une liaison douce	COMMUNE	670 m <sup>2</sup>
2	Création d'une liaison douce	COMMUNE	1 725 m <sup>2</sup>
3	Création d'une liaison douce	COMMUNE	695 m <sup>2</sup>
4	Création d'une liaison douce	COMMUNE	1 648 m <sup>2</sup>
5	Aménagement de voirie	COMMUNE	2 850 m <sup>2</sup>
6	Elargissement de voirie	COMMUNE	230 m <sup>2</sup>

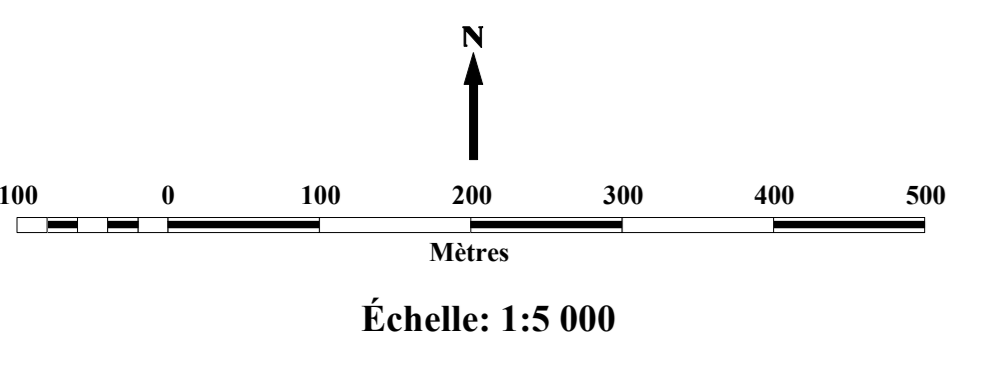




- ZONES URBAINES**
- Uc (Centre ancien)
  - Up (Extensions pavillonnaires)
  - Ue (Équipements collectifs)
  - Ui (Activités économiques)
- ZONES D'URBANISATION FUTURE**
- 1AUp (A vocation d'habitat)
  - 1AUU (A vocation d'activités économiques)
- ZONES AGRICOLES**
- A (Espace agricole)
  - Ah (Hameaux et écarts non constructibles)
  - Av (Terrain d'accueil des gens du voyage)
- ZONES NATURELLES**
- N (Espace naturel)
  - Ni (Espace naturel à vocation de loisirs)
  - Nh (Hameaux et écarts non constructibles)

- INFORMATIONS DIVERSES**
- Limite communale
  - Milieu hydrographique (Vègre, Plan d'eau...)
- PRESCRIPTIONS DIVERSES**
- Marges de recul par rapport aux routes départementales
  - Orientation d'aménagement et de programmation (OAP)
- SECTEURS DE RISQUES ET DE PROTECTIONS**
- Périmètre d'application du PPRI de la Vègre
  - Zones humides probables (DREAL)
- DISPOSITIONS RELATIVES AUX ESPACES NATURELS ET AU PATRIMOINE**
- Protection environnementale
- Élément de paysage (L. 123-1-5-7<sup>e</sup>) - Bocage
  - Élément de paysage (L. 123-1-5-7<sup>e</sup>) - ripisylve
  - Élément de paysage (L. 123-1-5-7<sup>e</sup>) - Boisements
- Archéologie préventive
- Localisation des zones archéologiques
- SERVITUDES PARTICULIÈRES**
- Préservation du commerce
- Locaux en rez-de-chaussée d'immeuble ne pouvant faire l'objet d'un changement de destination (L. 123-1-5-7<sup>e</sup>bis) (linéaire)
- Emplacements réservés
- Installation d'intérêt général voirie ou équipement (L123-1-5-8<sup>e</sup>)

Numéro	Destination	Bénéficiaire	Superficie
1	Création d'une liaison douce	COMMUNE	578 m <sup>2</sup>
2	Création d'une liaison douce	COMMUNE	1 725 m <sup>2</sup>
3	Création d'une liaison douce	COMMUNE	695 m <sup>2</sup>
4	Création d'une liaison douce	COMMUNE	1 648 m <sup>2</sup>
5	Aménagement de voirie	COMMUNE	2 850 m <sup>2</sup>
6	Élargissement de voirie	COMMUNE	232 m <sup>2</sup>



Commune de  
**LOUÉ**  
Département de la Sarthe



**Plan Local d'Urbanisme**

Plan de zonage  
Secteur sud

